

**คู่มือการขอรับบริการการสอบเข้าโครงและการสอบปากเปล่าแบบออนไลน์  
สถาบันวิจัยพฤติกรรมศาสตร์**

**จัดทำโดย**

**ฝ่ายบริการการศึกษา**



**Behavioral Science  
Research Institute**  
SRINAKHARINWIROT UNIVERSITY

## **คู่มือการขอรับบริการการสอบเค้าโครงและการสอบปากเปล่าแบบออนไลน์**

### **สถาบันวิจัยพฤติกรรมศาสตร์**

คู่มืองานบริการการศึกษานี้ จัดทำขึ้นเพื่อให้นิสิต นักวิชาการศึกษา คณาจารย์ ของสถาบันวิจัยพฤติกรรมศาสตร์ ใช้เป็นเครื่องมือช่วยเสริมสร้างความเข้าใจในการดำเนินการขอรับบริการการสอบเค้าโครง และการสอบปากเปล่าแบบออนไลน์ โดยจัดทำรายละเอียดของแต่ละกิจกรรมด้วยความครบถ้วน โดยแสดงถึงขั้นตอนต่างๆ ของการดำเนินการ ผู้เกี่ยวข้อง และเอกสารที่เกี่ยวข้อง เพื่อให้เข้าใจง่ายและใช้เป็นแนวทางในการดำเนินการ ให้ได้ตามเป้าหมายและผลลัพธ์ที่ตั้งไว้ และเป็นส่วนหนึ่งในการพัฒนาคุณภาพในการบริการ และ บริหารจัดการงานบริการการศึกษามีประสิทธิภาพ

#### **ค่าธรรมเนียมการพิจารณาบทความ**

ไม่เก็บค่าธรรมเนียม

#### **ช่องทางให้บริการ**

website : <https://bsri.swu.ac.th/>

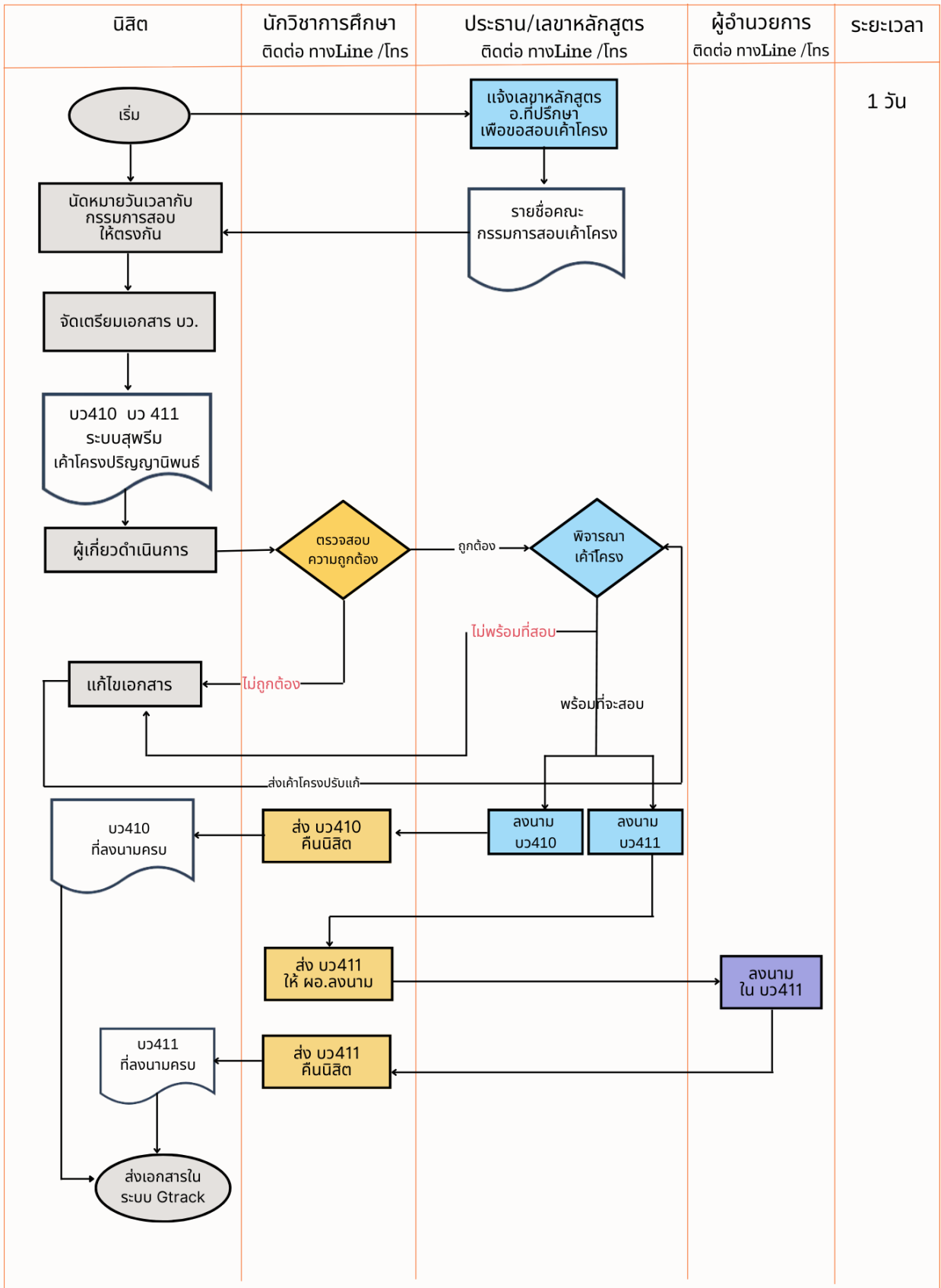
Tel : 0-2649-5000 ต่อ 17600 หรือ 08-1031-7393

e-mail : [pichitra@g.swu.ac.th](mailto:pichitra@g.swu.ac.th)

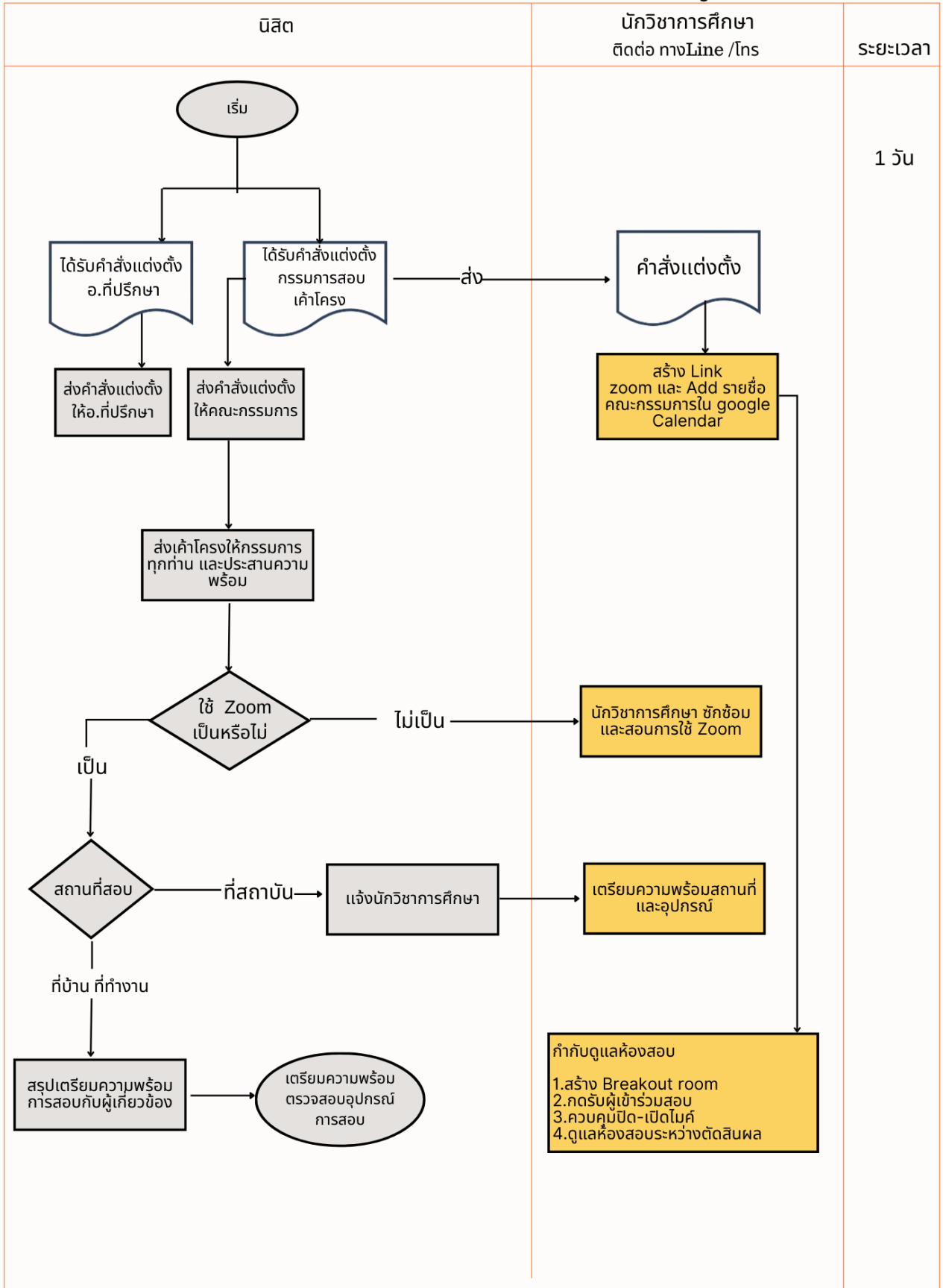
#### **กฎระเบียบข้อบังคับที่เกี่ยวข้องกับงานบริการการสอบเค้าโครงและการสอบปากเปล่าแบบออนไลน์**

1. ข้อบังคับมหาวิทยาลัยศรีนครินทรวิโรฒ ว่าด้วยการจัดการศึกษาระดับบัณฑิตศึกษา พ.ศ. 2566

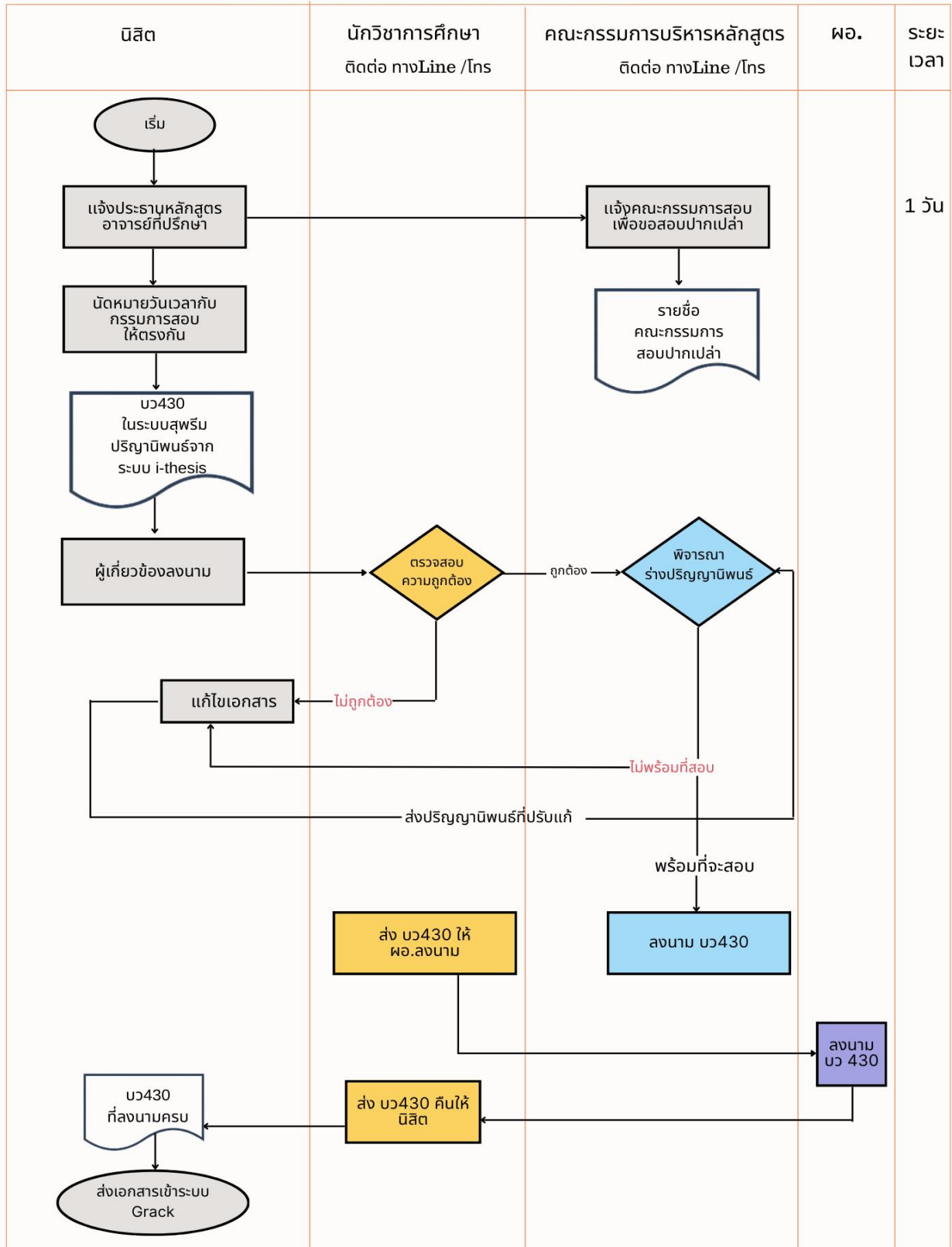
### ขั้นตอนการขอสอบเค้าโครงปริญญาโท



ขั้นตอนการเตรียมความพร้อมก่อนการสอบเค้าโครงปริญญาโท



ขั้นตอนการดำเนินการขอสอบปากเปล่าแบบออนไลน์



## ขั้นตอนการสอบปาเปล่าแบบออนไลน์

